

Els Carlins
Catàleg d'espais 2022

Fundació Privada Cultura i Teatre

Índex

Presentació	3
Teatre	4
Tarifes teatre	7
Aula Centenari	8
Aula Ping-Pong	10
Tarifes aules	12
Enllaços documentació tècnica	13

Els Carlins

Carrer Sabateria 3-5

08241 Manresa

elscarlins@elscarlins.cat

(0034) 623 61 11 85

Presentació

Els Carlins és des de fa més de 100 anys un punt de trobada al voltant del teatre i la cultura al Centre Històric de Manresa.

Posem a la vostra disposició els nostres espais de lloguer per a espectacles, conferències, activitats, assajos i residències artístiques.

Teatre



Teatre

Disponibilitat horària

Horari general

Matins: 9h a 13h30

Tardes: 15h30 a 20h

L'horari de l'espectacle és independent de l'horari general.

Adreça

Carrer de Sabateria, 3-5. Manresa

Càrrega i descàrrega

Sí. Accés directe a l'escenari. Accés pel Carrer de Pedregar, 7.

Mesures escenari

Superfície:

45m²

Fons:

- Corbata : 234 cm
- Des de boca : 450 cm
- Costat dret : 370 cm
- Costat esquerra : 540 cm

Ample:

- Corbata: 1149 cm
- Boca: 587 cm
- Costat dret: 238 cm
- Costat esquerra: 246 cm

Alçada:

- Boca: 485 cm
- Escenari a tramoia: 840 cm
- Màxim: 220 cm
- Mínim: 40 cm
- Escenari a platea : 106 cm

So

PA principal:

- Sistema de PA preferent està format per 2x TWAudio T20 + 2x TWAudio B30.
- Etapa Powersoft X4.
- Configuració en LR, possibilitat de canviar-la i tenir LR+Mono.

Taula de so secundària:

- Yamaha mg12/4 fx.
- Mànega analògica 12/4 fins a escenari.

Monitoratge:

- 4 unitats de RCF 310.

Taula de so principal:

- Allen&Heat GLD 80 + AR2412 + AR084.
- Total de 30 inputs i 16 outputs a escenari.
- Entrades RCA + 4 XLR a taula.
- Control situat en garita al pati de butaques. Possibilitat de treure la taula de so a fora la garita, a consultar.

Microfonia:

- 4x SM58
- 2x SM 57
- 1x DI Behringer mono
- 1x DI Behringer stereo
- 1x PG 52
- 2x PG 56
- 1x T.bone (tipus 604)
- 1x Samson (tipus km184)
- 2x Samson condensador gran diafragma.
- 1x AKG C1000
- 1x Inalambric Waudio (amateur)

PA secundària:

- Sistema per companyies amaters format per 2 caixes Turbosound TxP estacades.
- Etapa Fonestar de 1000W.
- Configuració en LR.

No hi ha tècnic de sala

Llum i imatge	<p>Llum:</p> <ul style="list-style-type: none"> • 3 barres frontals, 3 barres zenitals, 2 barres laterals, 2 caps mòbils • 10 PC 1.000w • 8 PAR 64 1.000w • 3 retall 750w • 2 PAR 56 • 10 barra LED • 2 LED SG SLIMPAR12DL <p>Imatge:</p> <ul style="list-style-type: none"> • Taula 48 canals • Projector mitja distància • Ciclorama <p>Atrezzo: consultar amb l'entitat No hi ha tècnic de sala</p> <p>Atrezzo: consultar.</p> <p>No hi ha tècnic de sala</p> <p>Enllaç carpeta documentació tècnica</p>
Rider tècnic, plànols i pla de contingència Cabina tècnica	<p>Situada a la dreta de platea a 12'75 metres de l'escenari.</p>
Accessibilitat	<p>Públic. Rampa a l'entrada i elevador al vestíbul sala. Accés directe a l'espai adaptat. L'escenari no és accessible.</p>
Internet	<p>Accés xarxa amb cable UTP des de la cabina tècnica.</p>
Climatització	<p>Climatització a l'escenari i climatització al pati de butaques.</p>
Aforament	<p>Funció/ concert/ espectacle:</p> <ul style="list-style-type: none"> • 339 espectadores (169 en context de pandèmia, que és el 50% del total de l'aforament) • 2 espais per a persones mobilitat reduïda <p>Conferència:</p> <ul style="list-style-type: none"> • 99 espectadores • 2 espais per a persones mobilitat reduïda
Vestidor	<p>2 cabines WC amb mirall. Situades a la planta primera amb accés directe a l'escenari.</p>
Acomodador	<p>2 acomodadors. Per cada acomodador de més, suplement de 50€+IVA en el preu final del lloguer</p>
Neteja i desinfecció	<p>Abans i després de cada ús.</p>
Gestió i venda d'entrades Taquiller	<p>Sí, a través de elscarlins.cat>Entrades</p> <p>A càrrec de l'entitat. Suplement de 50€+IVA en el preu final del lloguer.</p>
Visita prèvia	<p>Sí</p>
Servei de bar	<p>No</p>

Tarifes teatre

1 funció	1 funció + 3h d'assaig	460€+IVA
2 funcions	2 funcions + 3h d'assaig	600€+IVA
Conferència	Per a actes institucionals, xerrades, reunions i conferències que han estat desplaçades d'altres espais degut a les mesures de contingència.	235€+IVA
	Aforament limitat 99 persones. Si es vol ampliar aforament, 460€+IVA.	
Assaig	3 hores	50€+IVA
Residència artística	Preu a valorar segons característiques.	A valorar

Condicions de contractació

- visita prèvia i seguiment de les necessitats
- plànol de butaques amb aforaments i seients definits segons mesures Covid
- material tècnic disponible segons rider de sala
- servei de consergeria
- climatització
- pautes d'aplicació mesures Covid + 2 acomodadors
- desinfecció i neteja
- registre de les persones assistents obligatori
- servei de venda i reserva d'entrades propi (opcional). Taquiller: 50€+IVA
- Contracte i paga i senyal (20%): en cas de cancel·lació per causes sanitàries, possibilitat de moure data als 6 mesos. La paga i senyal no es retornarà si no es reprograma després de 6 mesos.

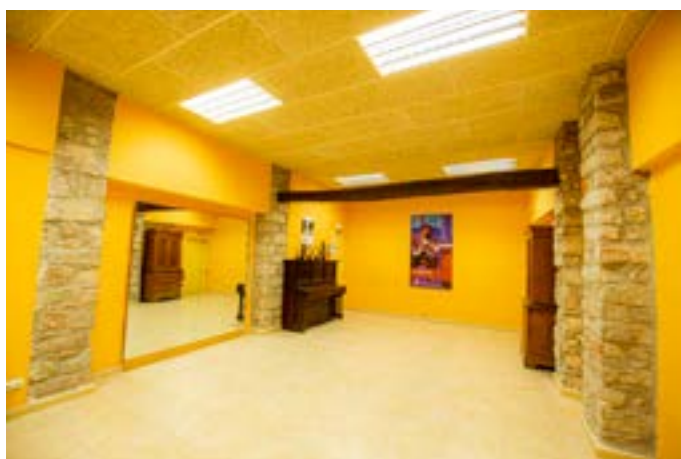
Aula Centenari



Aula Centenari

Disponibilitat horària	Horari general Matins: 9h a 13h30 Tardes:15h30 a 20h *L'horari es pot acotar a les necessitats
Adreça	Carrer de Sabateria, 3-5. Manresa Primera planta
Càrrega i descàrrega Superfície	Sí. Accés directe a l'escenari. Accés pel Carrer de Pedregar, 7. 40m2
Condicions tècniques	Àudio: <ul style="list-style-type: none">• Altaveu inalàmbic de petit format Il·luminació: <ul style="list-style-type: none">• Consultar amb l'entitat Imatge: <ul style="list-style-type: none">• Projector curta distància Material d'espai: <ul style="list-style-type: none">• Taules i cadires• Atrezzo consultar amb l'entitat
Pla de contingència	<u>Enllaç carpeta documentació tècnica</u>
Accessibilitat	No
Internet	Accés xarxa WIFI
Climatització	Sí
Aforament	25 (14 en situació de pandèmia. Variable segons normativa vigent)
Vestidor	No. WC a la mateixa sala
Neteja i desinfecció	Abans i després de cada ús
Visita prèvia	Sí

Aula Ping-Pong



Aula Ping-Pong

Disponibilitat horària

Horari general

Matins: 9h a 13h30

Tardes: 15h30 a 20h

***L'horari es pot acotar a les necessitats**

Adreça

Carrer de Sabateria, 3-5. Manresa

Primera planta

Càrrega i descàrrega Superfície

Sí. Accés directe a l'escenari. Accés pel Carrer de Pedregar, 7.

40m2

Condicions tècniques

Àudio:

- Altaveu inalàmbic de petit format

Il·luminació:

- Consultar amb l'entitat

Imatge:

- Projector curta distància

Material d'espai:

- Taules i cadires
- Atrezzo consultar amb l'entitat

Pla de contingència

[Enllaç carpeta documentació tècnica](#)

Accessibilitat

No

Internet

Accés xarxa WIFI

Climatització

Sí

Aforament

25 (14 en situació de pandèmia. Variable segons normativa vigent)

Vestidor

No.

Neteja i desinfecció

Abans i després de cada ús

Visita prèvia

Sí

Tarifes aules

Lloguer puntual	1-3 hores	50€+IVA
Lloguer recurrent	2 hores a la setmana Preu de compromís trimestral. Si no s'utilitza l'aula es paga igualment.	20€+IVA/hora

Condicions de contractació

- visita prèvia i seguiment de les necessitats
- material tècnic disponible segons rider de sala
- servei de consergeria
- climatització
- pautes d'aplicació mesures Covid
- desinfecció i neteja
- declaració signada d'auto-responsabilitat dels participants

Enllaços documentació tècnica

[Ubicació Google Maps](#)

[Pla de contingència Covid-19](#)

[Rider tècnic](#)

[Plànol butaques](#)

[Plànols teatre](#)