

**Els Carlins**  
**Catàleg d'espais 2021**  
**Fundació Privada Cultura i Teatre**

# Índex

<b>Presentació</b>	<b>3</b>
<b>Teatre</b>	<b>4</b>
<b>Tarifes teatre</b>	<b>7</b>
<b>Aula Centenari</b>	<b>8</b>
<b>Aula Ping-Pong</b>	<b>10</b>
<b>Tarifes aules</b>	<b>12</b>
<b>Enllaços documentació tècnica</b>	<b>13</b>

**Els Carlins**

Carrer Sabateria 3-5

08241 Manresa

[elscarlins@elscarlins.cat](mailto:elscarlins@elscarlins.cat)

(0034) 623 61 11 85

# Presentació

Els Carlins és des de fa més de 100 anys un punt de trobada al voltant del teatre i la cultura al Centre Històric de Manresa.

Posem a la vostra disposició els nostres espais de lloguer per a espectacles, conferències, activitats, assajos i residències artístiques.

# Teatre



# Teatre

## Disponibilitat horària

### Horari general

Matins: 9h a 13h30

Tardes: 15h30 a 20h

**L'horari de l'espectacle és independent de l'horari general.**

## Adreça

Carrer de Sabateria, 3-5. Manresa

## Càrrega i descàrrega

Sí. Accés directe a l'escenari. Accés pel Carrer de Pedregar, 7.

## Mesures escenari

### Superfície:

45m<sup>2</sup>

### Fons:

- Corbata : 234 cm
- Des de boca : 450 cm
- Costat dret : 370 cm
- Costat esquerra : 540 cm

### Ample:

- Corbata: 1149 cm
- Boca: 587 cm
- Costat dret: 238 cm
- Costat esquerra: 246 cm

### Alçada:

- Boca: 485 cm
- Escenari a tramoia: 840 cm
- Màxim: 220 cm
- Mínim: 40 cm
- Escenari a platea : 106 cm

## So

### PA principal:

- Sistema de PA preferent està format per 2x TWAudio T20 + 2x TWAudio B30.
- Etapa Powersoft X4.
- Configuració en LR, possibilitat de canviar-la i tenir LR+Mono.

### Taula de so secundària:

- Yamaha mg12/4 fx.
- Mànega analògica 12/4 fins a escenari.

### Monitoratge:

- 4 unitats de RCF 310.

### Taula de so principal:

- Allen&Heat GLD 80 + AR2412 + AR084.
- Total de 30 inputs i 16 outputs a escenari.
- Entrades RCA + 4 XLR a taula.
- Control situat en garita al pati de butaques. Possibilitat de treure la taula de so a fora la garita, a consultar.

### Microfonia:

- 4x SM58
- 2x SM 57
- 1x DI Behringer mono
- 1x DI Behringer stereo
- 1x PG 52
- 2x PG 56
- 1x T.bone (tipus 604)
- 1x Samson (tipus km184)
- 2x Samson condensador gran diafragma.
- 1x AKG C1000
- 1x Inalambric Waudio (amateur)

### PA secundària:

- Sistema per companyies amaters format per 2 caixes Turbosound TxP estacades.
- Etapa Fonestar de 1000W.
- Configuració en LR.

**No hi ha tècnic de sala**

<b>Llum i imatge</b>	<p><b>Llum:</b></p> <ul style="list-style-type: none"> <li>• 3 barres frontals, 3 barres zenitals, 2 barres laterals, 2 caps mòbils</li> <li>• 10 PC 1.000w</li> <li>• 8 PAR 64 1.000w</li> <li>• 3 retall 750w</li> <li>• 2 PAR 56</li> <li>• 10 barra LED</li> <li>• 2 LED SG SLIMPAR12DL</li> </ul> <p><b>Imatge:</b></p> <ul style="list-style-type: none"> <li>• Taula 48 canals</li> <li>• Projector mitja distància</li> <li>• Ciclorama</li> </ul> <p>Atrezzo: consultar amb l'entitat No hi ha tècnic de sala</p> <p><b>Atrezzo:</b> consultar.</p> <p><b>No hi ha tècnic de sala</b></p> <p><a href="#">Enllaç carpeta documentació tècnica</a></p>
<b>Rider tècnic, plànols i pla de contingència Cabina tècnica</b>	<p>Situada a la dreta de platea a 12'75 metres de l'escenari.</p>
<b>Accessibilitat</b>	<p>Públic. Rampa a l'entrada i elevador al vestíbul sala. Accés directe a l'espai adaptat. L'escenari no és accessible.</p>
<b>Internet</b>	<p>Accés xarxa amb cable UTP des de la cabina tècnica.</p>
<b>Climatització</b>	<p>Climatització a l'escenari i climatització al pati de butaques.</p>
<b>Aforament</b>	<p><b>Funció/ concert/ espectacle:</b></p> <ul style="list-style-type: none"> <li>• 339 espectadores (169 en context de pandèmia, que és el 50% del total de l'aforament)</li> <li>• 2 espais per a persones mobilitat reduïda</li> </ul> <p><b>Conferència:</b></p> <ul style="list-style-type: none"> <li>• 99 espectadores</li> <li>• 2 espais per a persones mobilitat reduïda</li> </ul>
<b>Vestidor</b>	<p>2 cabines WC amb mirall. Situades a la planta primera amb accés directe a l'escenari.</p>
<b>Acomodador</b>	<p>2 acomodadors. Per cada acomodador de més, suplement de 50€+IVA en el preu final del lloguer</p>
<b>Neteja i desinfecció</b>	<p>Abans i després de cada ús.</p>
<b>Gestió i venda d'entrades Taquiller</b>	<p>Sí, a través de <a href="http://elscarlins.cat">elscarlins.cat</a>&gt;Entrades</p> <p>A càrrec de l'entitat. Suplement de 50€+IVA en el preu final del lloguer.</p>
<b>Visita prèvia</b>	<p>Sí</p>
<b>Servei de bar</b>	<p>No</p>

# Tarifes teatre

<b>1 funció</b>	1 funció + 3h d'assaig	<b>425€+IVA</b>
<b>2 funcions</b>	2 funcions + 3h d'assaig	<b>600€+IVA</b>
<b>Conferència</b>	Per a actes institucionals, xerrades, reunions i conferències que han estat desplaçades d'altres espais degut a les mesures de contingència.	<b>225€+IVA</b>
	Aforament limitat 99 persones. Si es vol ampliar aforament, 425€+IVA.	
<b>Assaig</b>	3 hores	<b>50€+IVA</b>
<b>Residència artística</b>	Preu a valorar segons característiques.	<b>A valorar</b>

## Condicions de contractació

- visita prèvia i seguiment de les necessitats
- plànol de butaques amb aforaments i seients definits segons mesures Covid
- material tècnic disponible segons rider de sala
- servei de consergeria
- climatització
- pautes d'aplicació mesures Covid + 2 acomodadors
- desinfecció i neteja
- registre de les persones assistents obligatori
- servei de venda i reserva d'entrades propi (opcional). Taquiller: 50€+IVA
- Contracte i paga i senyal (20%): en cas de cancel·lació per causes sanitàries, possibilitat de moure data als 6 mesos. La paga i senyal no es retornarà si no es reprograma després de 6 mesos.

# Aula Centenari

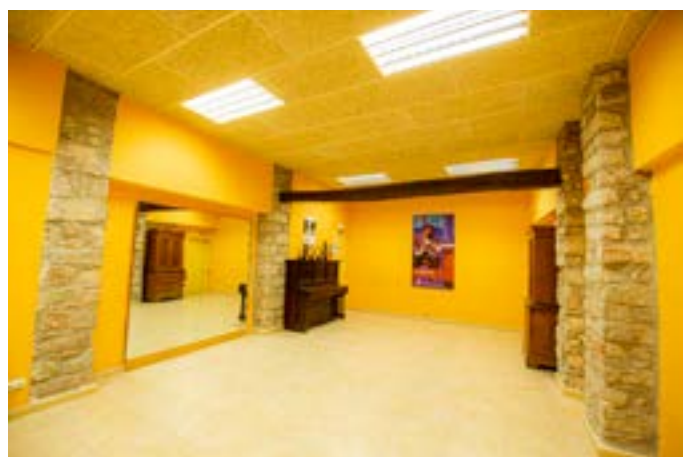
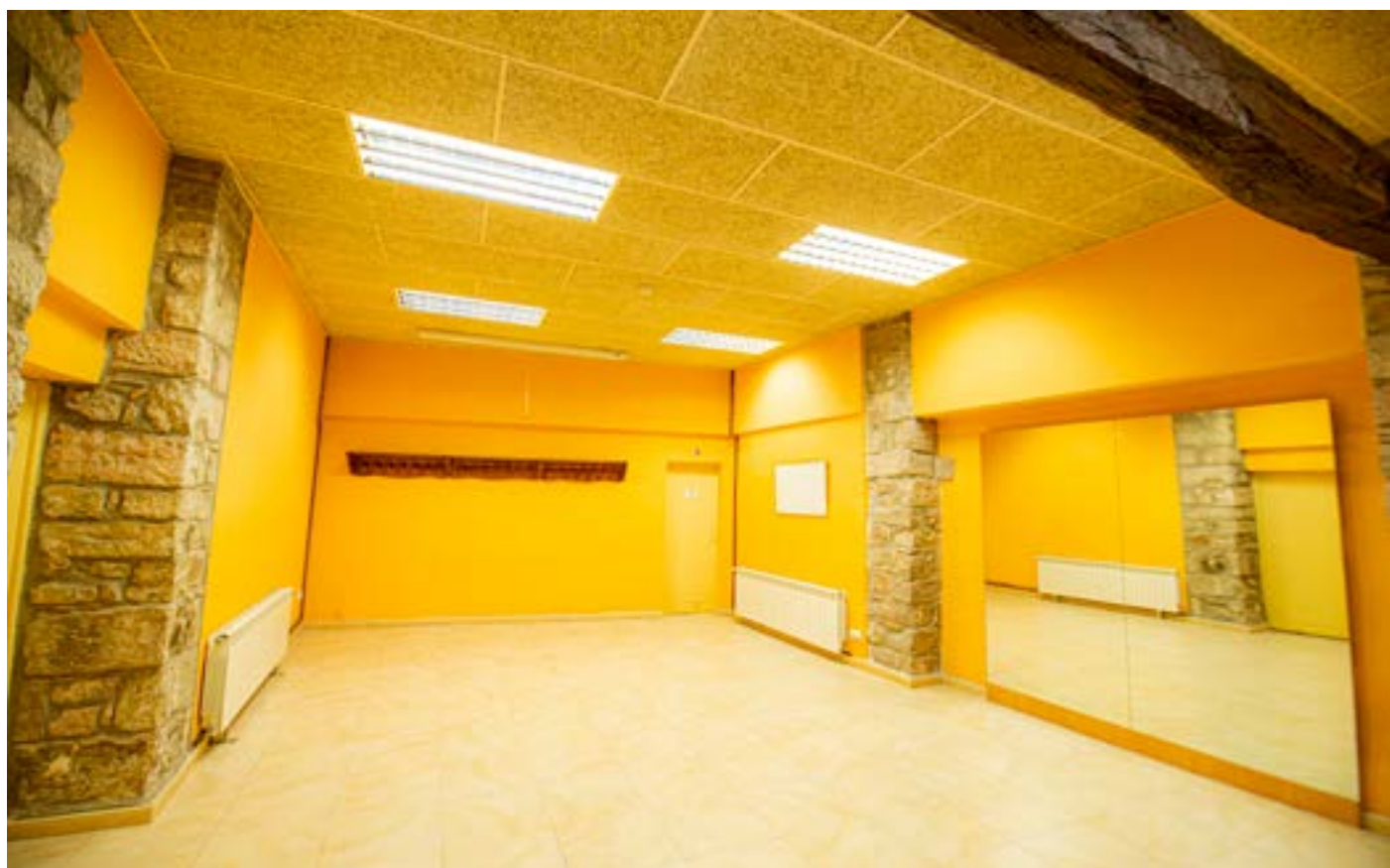




# Aula Centenari

<b>Disponibilitat horària</b>	<b>Horari general</b> Matins: 9h a 13h30 Tardes: 15h30 a 20h <b>*L'horari es pot acotar a les necessitats</b>
<b>Adreça</b>	Carrer de Sabateria, 3-5. Manresa Primera planta
<b>Càrrega i descàrrega Superfície</b>	Sí. Accés directe a l'escenari. Accés pel Carrer de Pedregar, 7.  40m2
<b>Condicions tècniques</b>	<b>Àudio:</b> <ul style="list-style-type: none"><li>• Altaveu inalàmbic de petit format</li></ul> <b>Il·luminació:</b> <ul style="list-style-type: none"><li>• Consultar amb l'entitat</li></ul> <b>Imatge:</b> <ul style="list-style-type: none"><li>• Projector curta distància</li></ul> <b>Material d'espai:</b> <ul style="list-style-type: none"><li>• Taules i cadires</li><li>• Atrezzo consultar amb l'entitat</li></ul>
<b>Pla de contingència</b>	<a href="#"><u>Enllaç carpeta documentació tècnica</u></a>
<b>Accessibilitat</b>	No
<b>Internet</b>	Accés xarxa WIFI
<b>Climatització</b>	Sí
<b>Aforament</b>	25 (14 en situació de pandèmia. Variable segons normativa vigent)
<b>Vestidor</b>	No. WC a la mateixa sala
<b>Neteja i desinfecció</b>	Abans i després de cada ús
<b>Visita prèvia</b>	Sí

# Aula Ping-Pong



# Aula Ping-Pong

## Disponibilitat horària

### Horari general

Matins: 9h a 13h30

Tardes: 15h30 a 20h

**\*L'horari es pot acotar a les necessitats**

## Adreça

Carrer de Sabateria, 3-5. Manresa

Primera planta

## Càrrega i descàrrega Superfície

Sí. Accés directe a l'escenari. Accés pel Carrer de Pedregar, 7.

40m2

## Condicions tècniques

### Àudio:

- Altaveu inalàmbic de petit format

### Il·luminació:

- Consultar amb l'entitat

### Imatge:

- Projector curta distància

### Material d'espai:

- Taules i cadires
- Atrezzo consultar amb l'entitat

## Pla de contingència

[Enllaç carpeta documentació tècnica](#)

## Accessibilitat

No

## Internet

Accés xarxa WIFI

## Climatització

Sí

## Aforament

25 (14 en situació de pandèmia. Variable segons normativa vigent)

## Vestidor

No.

## Neteja i desinfecció

Abans i després de cada ús

## Visita prèvia

Sí

# Tarifes aules

<b>Lloguer puntual</b>	1-3 hores	<b>50€+IVA</b>
<b>Lloguer recurrent</b>	2 hores a la setmana Preu de compromís trimestral. Si no s'utilitza l'aula es paga igualment.	<b>20€+IVA/hora</b>

## Condicions de contractació

- visita prèvia i seguiment de les necessitats
- material tècnic disponible segons rider de sala
- servei de consergeria
- climatització
- pautes d'aplicació mesures Covid
- desinfecció i neteja
- declaració signada d'auto-responsabilitat dels participants

# **Enllaços documentació tècnica**

**[Ubicació Google Maps](#)**

**[Pla de contingència Covid-19](#)**

**[Rider tècnic](#)**

**[Plànol butaques](#)**

**[Plànols teatre](#)**